

Aprovat pel Ple de l'Ajuntament
en sessió del dia de la data,
L'Hospitalet de Llobregat - 6 JUNY 2001

LA SECRETÀRIA GENERAL

Petra Mahillo Garcia

Generalitat de Catalunya
Departament de Política Territorial
i Obres Públiques
Comissió d'Urbanisme de Barcelona

APROVAT DEFINITIVAMENT PER LA
COMISSIÓ D'URBANISME DE BARCELONA
EN SESSIÓ 19 SET. 2001

LA SECRETÀRIA.



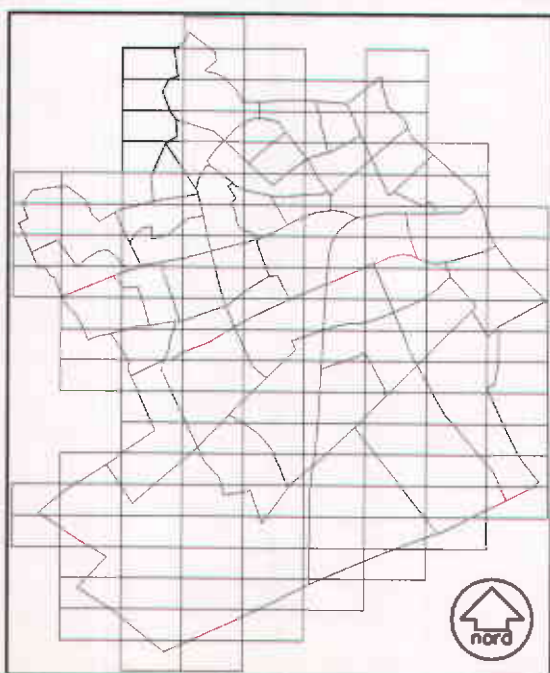
Ajuntament de L'Hospitalet

A D U

Agència de Desenvolupament Urbà
de L'Hospitalet

PLA ESPECIAL DE PROTECCIÓ DEL PATRIMONI ARQUITECTÒNIC
DE L'HOSPITALET DE LLOBREGAT

TEXT REFÓS
2001



LOCALITZACIÓ DELS EDIFICIS CATALOGATS

QUADERN 11: CATÀLEG

(IX) Fitxes 81 a 90
Rosselló. C. / Santa Eulàlia, C., núm. 87-89

MAIG 2001

Aprovat pel Ple de l'Ajuntament

en sessió del dia de la data

L'Hospitalet de Llobregat - 6 JUNY 2001

LA SECRETARIA GENERAL

Petra Mahillo Garcia



ADREÇA PRINCIPAL: Rosselló, C. de, 96-100B

ADRECES SECUNDARIES: Pons, Ptge. de, 1-9 i 12-17

Mata, Ptge. de, 1B-11



PLA ESPECIAL DE PROTECCIÓ DEL PATRIMONI ARQUITECTÒNIC TEXT REFÓS
DE L'HOSPITALET DE LLOBREGAT

Generalitat de Catalunya
Departament d'Urbanisme i Obres Públiques
Comissió d'Urbanisme de Barcelona 2001

ADREÇA PRINCIPAL: Rosselló, C. de, 96-100B

Aprovat pel Ple de l'Ajuntament
en sessió del dia de la data.

L'Hospitalet de Llobregat - 6 JUNY 2001

ADRECES SECUNDARIES: Pons, Ptge. de, 1-9 i 12-17

LA SECRETARIA GENERAL

Mata, Ptge. de, 1B-11

Petra Mahillo Garcia

DENOMINACIÓ: Passatges de Pons i Mata

CRONOLOGIA I AUTOR/S: 1925

US ORIGINAL: Habitatges

US ACTUAL: Habitatges

BIBLIOGRAFIA:

CASAS (1986,A)

ARXIUS:

A.H.H. Expedient 4210



**PLA ESPECIAL DE PROTECCIÓ DEL PATRIMONI ARQUITECTÒNIC TEXT REFÓS
DE L'HOSPITALET DE LLOBREGAT**



Generalitat de Catalunya
Departament de Política Territorial
i Obres Públiques
Comissió d'Urbanisme de Barcelona

2001

Aprovat pel Ple de l'Ajuntament
en sessió del dia de la data
L'Hospitalet de Llobregat - 6 JUNY 2001
LA SECRETARIA GENERAL

Petra Mahillo Garcia



Façana al carrer Roselló (Desembre 1994)



Aprovat pel Ple de l'Ajuntament
en sessió del dia de la data.
L'Hospitalet de Llobregat - 6 JUNY 2001

LA SECRETARIA GENERAL

Petra Mahillo Garcia



Vista del passatge Pons (Desembre 1994)



CITES:

Aprovat pel Ple de l'Ajuntament
 en sessió del dia de la data.
 L'Hospitalet de Llobregat - 6 JUNY 2001

LA SECRETARIA GENERAL

(PEPPA)

Petra Mabillo Garcia

"Naturaleza: Agrupación de viviendas en pasadizo, de planta baja con azotea particular (Pje. Mata) y patio pequeño mancomunado (pje. Pons).

Descripción arquitectónica: Fachadas clásicas. Agrupación mancomunando patios en Pje. Pons y con azoteas individuales en Pje. Mata. Cierta carácter clásico en el conjunto (arq. de 'Maestro de Obra').

(CASAS, 1986 A)

"A la cantonada del carrer Progrés amb el d'Occident subsisteix un grup de cases en corredor. Es un exemple dels molts que subsisteixen a l'Hospitalet d'aquesta mena de construccions, més abundoses a Collblanc i a la Torrassa, però que també apareixen a Santa Eulàlia (al carrer del General Prim), a Sant Josep (al carrer del Mestre Candi, demolits molt recentment), i a l'eixample del mercat de la Vila Vella (al carrer de Sant Roc). Podem dir que les cases en corredor són la primera resposta especulativa a l'excés de demanda d'habitatges econòmics que la immigració promou. La parcel·la, que fins aleshores es construïa a la façana de carrer i deixava al darrera l'espai obert d'un pati o una eixida, és ara aprofitada en profunditat, la superfície de la casa es fa mínima i l'eixida desapareix. Es a més un tipus de construcció d'inversió mínima, que s'amortitza gairebé tot seguit a diferència de les construccions en altura. La supervivència avui d'aquestes cases (pensem que es tracta d'habitatges de menys de 40 metres quadrats i amb problemes greus de ventilació i d'humitats), és un document d'una època concreta, però no és gaire més digna que la supervivència del barraquisme". (p. 76)

(ROVIRA, 1983)

"¿Dónde estaría pues la arquitectura? Seguramente sólo podríamos hablar de construcción, ya que el objeto arquitectónico es, a todas luces, inexistente y en



Aprovat pel Ple de l'Ajuntament
en sessió del dia de la data.

L'Hospitalet de Llobregat - 6 JUNY 2001

algunos elementos no sólo por culpa disciplinar, sino también por sus propias condiciones de producción. Estamos muy lejos de las experiencias centroeuropeas en materia de vivienda obrera. En L'Hospitalet nunca se darán las condiciones de Amsterdam, Frankfurt o Viena, es decir, aquellas que posibilitaban la construcción masiva de viviendas promovidas desde la gestión pública y que, en consecuencia adquirirían valor de monumento o de ejemplo de las preocupaciones de los ayuntamientos socialdemocráticos modernos. El valor colectivo de la arquitectura también se manifiesta en el lenguaje de aquellas experiencias".

VALORACIÓ:

Construcció típica de cases obreres unifamiliars en passadís o corredor. L'obertura dels passatges Pons i Mata -veritables patis interiors- va permetre al propietari del solar (Josep Albiol) una urbanització amb 27 casetes, de mínimes dimensions i amb la ubicació de serveis comuns a l'espai dels patis -safareigs.

Tot i la precarietat d'aquest tipus de construccions, les casetes que donaven front al carrer Rosselló van ser tractades amb petits detalls d'acabat arquitectònic ornamental: respiralls ceràmics tipus medalló, pinyes de pedra artificial, balustres ceràmics i reixes de forja treballades amb un original dibuix formen la façana exterior d'un conjunt que al seu interior no mostra cap tipus de voluntat singularitzadora.

Les cases protegides del passatge Mata -que es troba tancat amb una reixa des del carrer Rosselló- disposen al seu davant d'un petit jardinet. La resta -no inclosa dins la catalogació- ha sofert episodis de substitució i és difícil d'integrar en una rehabilitació com la que es proposarà en aquest catàleg.

Quant a les casetes del passatge Pons, unes tenen accés pel mateix passatge, i d'altres (números 6,7,8 i 9) a través d'un petit pati posterior.



El conjunt obeeix a una actuació unitària, de la qual no s'ha trobat el projecte, que alguns autors han atribuït a Ramon Puig i Gairalt. Malgrat que sí és cert que Puig i Gairalt va intervenir i projectà alguns d'aquests nuclis d'habitatges de passadís -com el del carrer Progrés considerat en aquest catàleg-, no sembla versemblant que fos l'autor d'aquest conjunt. Avala aquesta hipòtesi el fet d'haver localitzat un projecte de 1925 d'una de les cases del conjunt no protegides (passatge Mata 2) que ve signat pel mestre d'obres Josep Masdeu.

Aprovat pel Ple de l'Ajuntament
en sessió del dia de la data
L'Hospitalet de Llobregat - 6 JUNY 2001

LA SECRETARIA GENERAL

Petra Mahillo Garcia

PROTECCIÓ:

Conjunt tipus I.

CRITERIS D'INTERVENCIÓ:

Donada l'agrupació de les casetes respecte els dos passatges interiors, la millor manera de revaloritzar i rehabilitar aquest grup d'habitatges seria agrupant les vivendes que es donen esquena. Això permetria doblar els reduïts metres quadrats de cada casa, possibilitant el fet de dotar-la d'aquells serveis necessaris dels quals es troben mancades. Això només no seria possible en el cas del passatge Pons número 1.

A banda d'aquesta proposta -de difícil realització si no es produeix una actuació d'iniciativa pública que podria dur aparellat un possible canvi de l'ús de les construccions actuals- cal tenir present que el conjunt no pot ser desvirtuat per actuacions puntuals que afectin cases individuals. Caldrà en qualsevol cas realitzar un estudi de conjunt, i s'haurà de respectar les alçades i tipologia dels edificis. Igualment, cal que les façanes que donen al carrer Rosselló no perdin la singularitat ornamental de la qual se les va voler dotar en origen.



Depenent de la solució final que s'adoptés pel conjunt, caldrà estudiar la supervivència o no dels jardinetes d'entrada de les finques protegides del passatge Mata.

Aprovat pel Ple de l'Ajuntament
en sessió del dia de la data
L'Hospitalet de Llobregat - 6 JUNY 2001

LA SECRETARIA GENERAL

Petra Mahillo Garcia

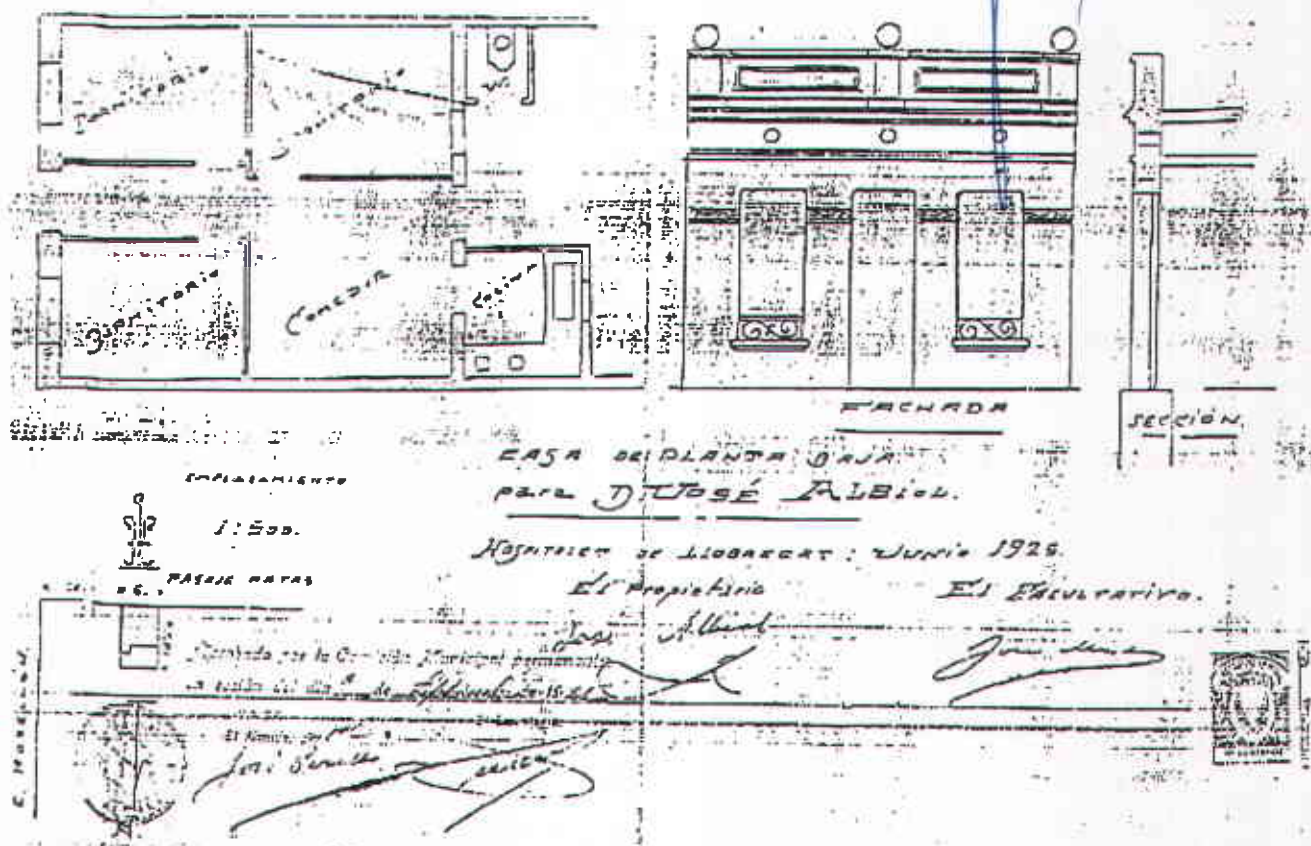


Aprovat pel Ple de l'Ajuntament
en sessió del dia de la data.

L'Hospitalet de Llobregat - 6 JUNY 2001

LA SECRETARIA GENERAL

Petra Mahillo Garcia



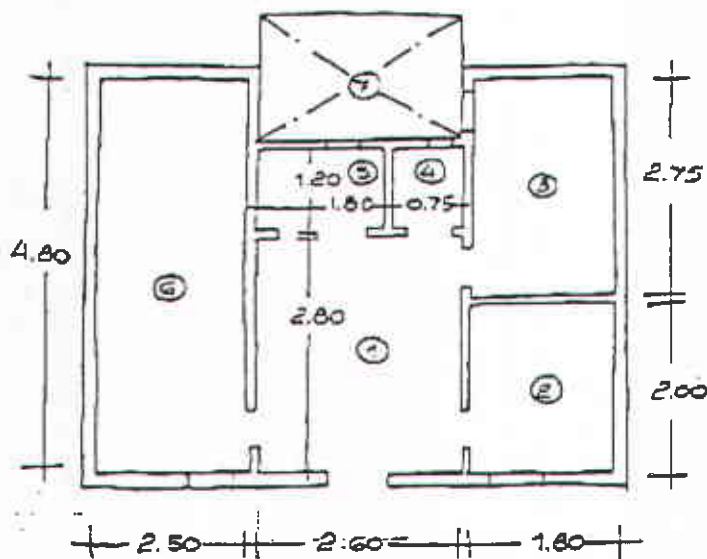
Projecte original d'una de les cases del passatge Mata (1925)



Aprovat pel Ple de l'Ajuntament
en sessió d. l dia de la data
L'Hospitalet de Llobregat - 6 JUNY 2001

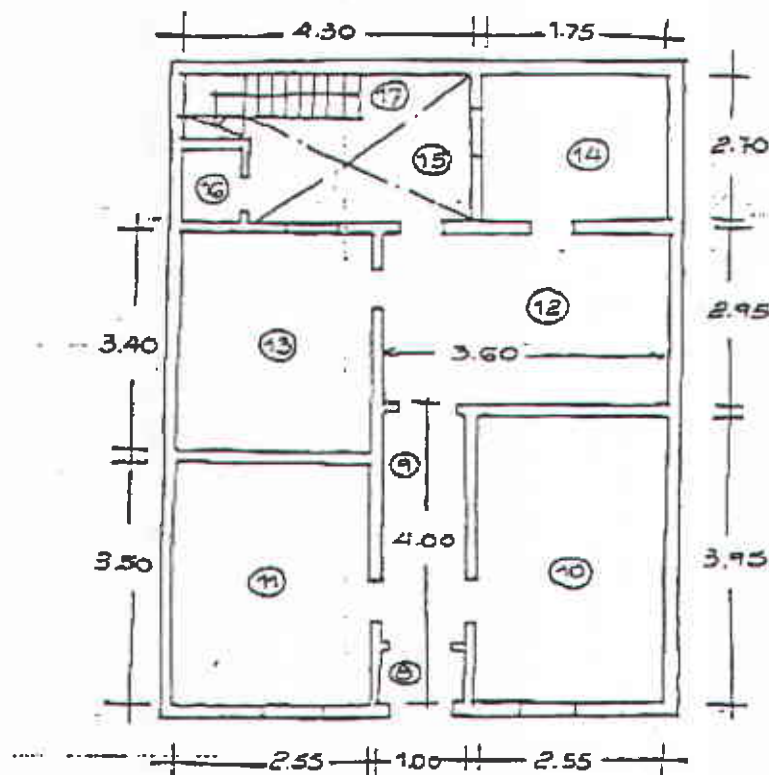
LA SECRETARIA GENERAL

Petra Mahillo Garcia



VIVENDA TIPUS
PASSATGE PONS.

- ① MENJADOR.
- ② DORMITORI.
- ③ SAFAREIG (DORM.)
- ④ W.C.
- ⑤ CUINA.
- ⑥ DORMITORI.
- ⑦ PATI (mancomunat).
- ⑧ ENTRADA.
- ⑨ PAS.
- ⑩ DORMITORI.
- ⑪ DORMITORI.
- ⑫ MENJADOR.
- ⑬ DORMITORI.
- ⑭ CUINA.
- ⑮ PATI.
- ⑯ W.C.
- ⑰ ACCES TERRASSA



PLANTA TIPUS
PASSATGE MATA.

Croquis plantes tipus (PEPPA, 1987)

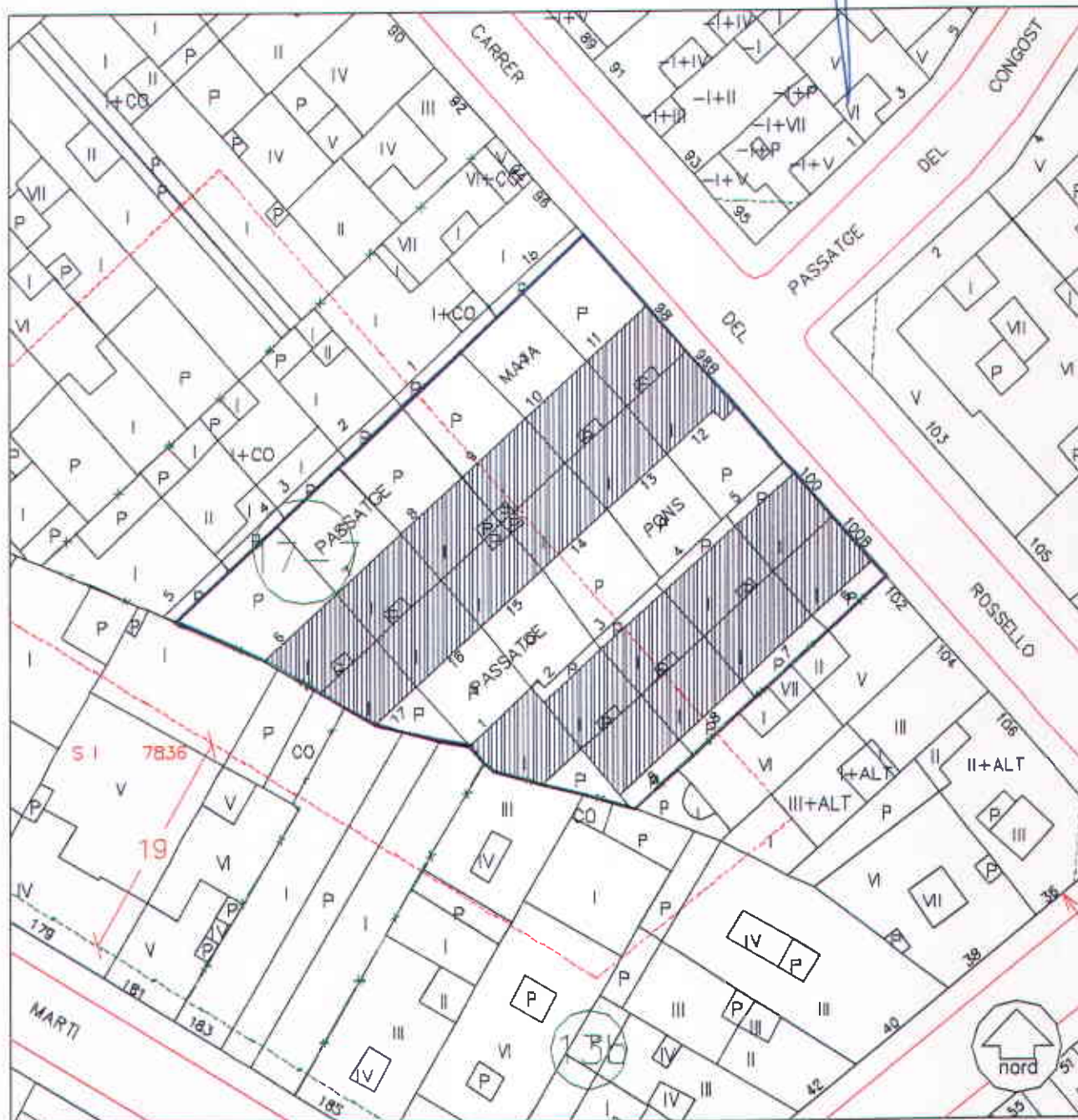


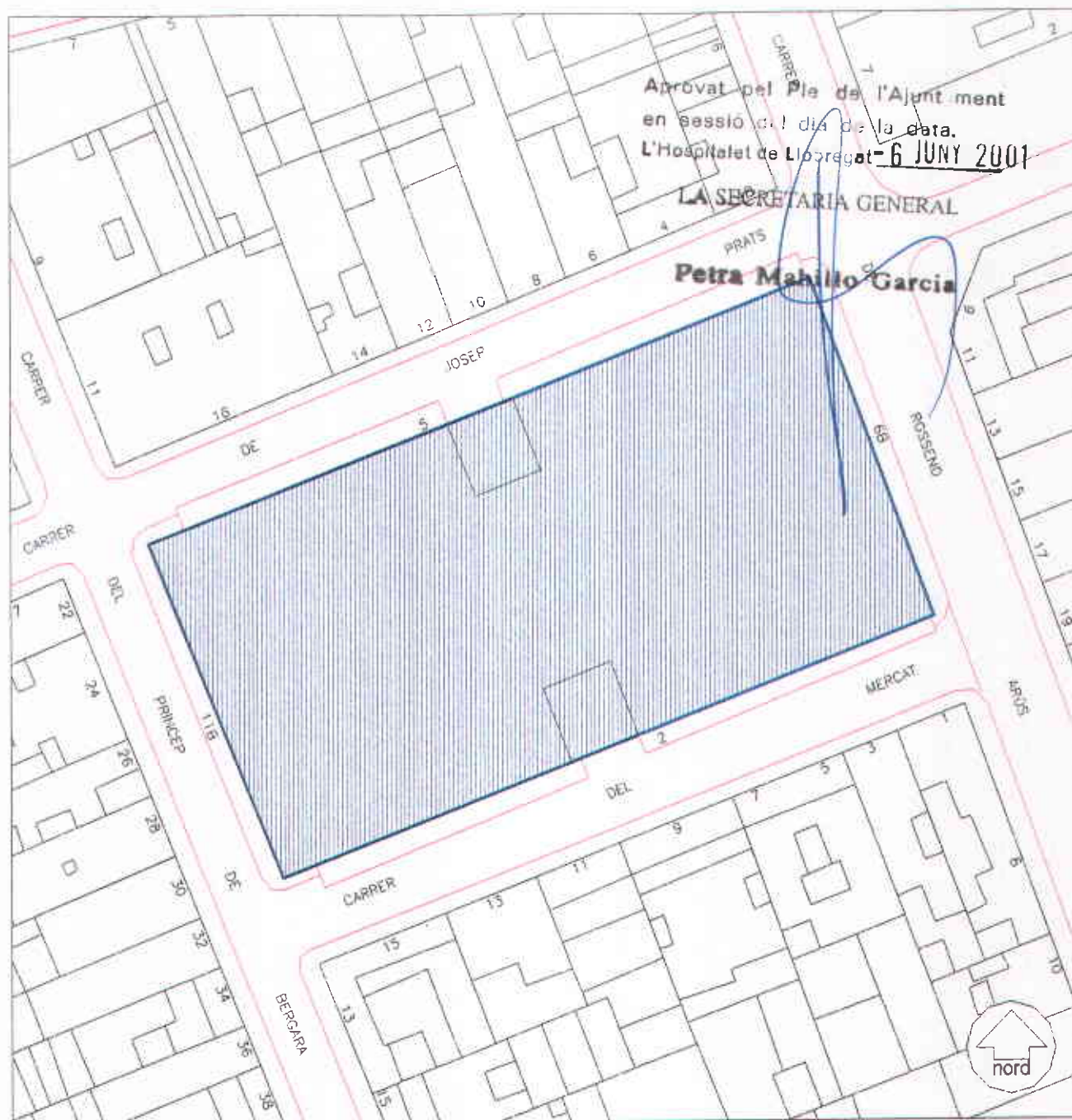
Aprovat pel Pla de l'Ajuntament
en sessió el dia de la data
L'Hospitalet de Llobregat - 6 JUNY 2001
LA SECRETARIA GENERAL

SITUACIÓ URBANÍSTICA:

Actualment el PGM inclou aquest conjunt dins una zona 17-7 (renovació urbana en transformació de l'ús a equipament). Aquesta qualificació es compatible amb la conservació que es proposa.

Petra Mahillo Garcia



**ADREÇA PRINCIPAL:**

Rosend Arús, C. de, 6B

ADRECES SECUNDARIES:

Josep Prats, C. de, 5

Mercat, C. del, 2

Príncep de Bergara, C. del, 11B



PLA ESPECIAL DE PROTECCIÓ DEL PATRIMONI ARQUITECTÒNIC. TEXT REFÓS DE L'HOSPITALET DE LLOBREGAT



Departament d'Urbanisme i Obres Públiques
Comissió d'Urbanisme de Barcelona 2001

ADREÇA PRINCIPAL: Rossend Arús, C. de, 6B Aprovat pel Ple de l'Ajuntament en sessió del dia de la data. L'Hospitalet de Llobregat - 6 JUNY 2001

ADRECES SECUNDARIES: Josep Prats, C. de, 5
Mercat, C. del, 2
Príncep de Bergara, C. del, 11B

DENOMINACIÓ: Mercat del Centre

CRONOLOGIA I AUTOR/S: 1925-1926: Ramon Puig i Gairalt, arquitecte municipal

US ORIGINAL: Mercat municipal

US ACTUAL: Mercat municipal

LA SECRETARIA GENERAL

Petra Mahillo Garcia

BIBLIOGRAFIA:

CASAS, 1986 B.

GIMENEZ/LOPEZ/LLOREDA/RUIZ/DOMINGUEZ, 1992.

SUAREZ/VIDAL, 1993.

ARXIUS:

A.H.H. Expedient 5782 (exemple parada de fruita).

A.H.H. Foment: Documents del Camp del Rector (1803-1897) I.

A.H.H. Foment, any 1925.

SUAREZ/VIDAL, inèdit.



Aprovat pel Ple de l'Ajuntament
en sessió del dia de la data
L'Hospitalet de Llobregat - 6 JUNY 2001

LA SECRETARIA GENERAL

Petra Mabillo Garcia



Vista general del mercat (Gener 1995)

